

園だより

第 5 号

令和 2 年 7 月 2 1 日



ばんけい幼稚園

おじぎをして挨拶

園長 加藤 邦彦

子どもたちが幼稚園に来る時、そして帰る時に挨拶をしています。最近、おじぎをして挨拶をする子が増えてきました。私は「おじぎをして挨拶をしましょう」と呼びかけたことはありません。保護者の皆様が、素直な子どもに育つような躰をされておられる成果なのでしょう。ところで、本日をもって1学期が終了します。皆様には、休園や分散登園をはじめとした園の対応にご理解とご協力をいただきましたことに感謝申し上げます。なお、これから気温が一層高くなる中での保育について、園児の体力面の負担等を総合的に考慮した上で明日から夏休みといたします。どうかご理解をいただきますようお願い申し上げます。

夏休みの学び

夏休みという機会だからこそ学べることもたくさんあります。

- * 親戚の方々と会う機会があった時は、挨拶の大切さや相手の生活や人格を大切にすること
- * 公共の場でのマナーやルール
- * 交通ルール、歩道ではどう歩けばいいのか等
- * 毎日の生活の中での各家庭でのルール（片づけ、食事、寝る時間、帰る時間、等）
- * お手伝い等で家族の役に立つ喜び

等、機会を見つけて伝えていきましょう！

新しいバス運行について



2学期9月をめどに4路線での運行を計画しております。

春より2便での送迎をしてまいりましたが、午前保育での降園時間について、②バスの子どもたちに負担をかけていることや、冬季運行での渋滞に対する問題に対応するため、園バスを1台増やして一斉に送迎いたします。

10時からの一斉保育を目指しバス時刻を作成するうえで、朝のバス時刻が変更となることと思われませんが、ご理解いただけますようよろしくお願いします。午後保育日は14時、午前保育日は11時30分降園となります。また、バス停は基本、現在のバス停をもとにいたしますが、進行方向によって向かえ側に移動していただく場合があります。

～運行経路の現段階での予定は、次の通りです～

路線1～ 山の手～宮の森～桑園小学校～大通り方面

路線2～ 宮の森～琴似～西野～福井方面

路線3～ 宮の森～北1条～大通り～南3条～南9条～円山西町方面

路線4～ 南3条～南20条～南14条～荒井山～盤溪方面
(環状通西25丁目通り)

詳細な運行経路や時刻につきましては、夏休み明けにお知らせいたします。
不明な点、質問は担当教師(日詰、尾形)まで…

【 夏休みの連絡について 】

休日以外は教職員が交代で出勤しています。何かございましたら下記の時間帯にお電話ください。

時 間) 9時～17時 *休み中の事故、入院、転勤、引越しなど






うさぎの世話などで外に出ている場合もあります。つながらない場合は何度かおかけ直してください。

* 休日(土・日、祝日)及び8月13日(木)～15日(金)の期間、教職員は出勤しておりませんが、留守番電話を設置しています。

*安全上、園にいらっしゃる場合は職員の出勤時間帯(平日9時～17時)にお越しください。ご協力をお願いいたします。





8月の行事予定

～夏休み～

- 3日(月) ひまわりクラス
- 4日(火) ひまわりクラス
- 5日(水) どんぐりひろば 
- 6日(木) ひまわりクラス
- 7日(金) ひまわりクラス
- 10日(月) 山の日
- 11日(火) ひまわりクラス
- 12日(水) ひまわりクラス
- 18日(火) 令和3年度 教育説明会 
- 19日(水) 始業式(午前保育) 
- 20日(木) 午後保育開始
- 24日(月) どんぐりひろば 
- 26日(水) どんぐりひろば 
- 31日(月) 誕生会

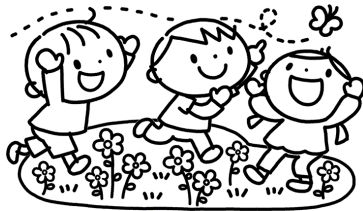
令和3年度
入園希望者
対象の説明
会です。

9月行事予定(予告)

- 1日(火) どんぐりひろば 
- 2日(水) どんぐりひろば 
- 11日(金) 午前保育
- 12日(土) 運動会
- 13日(日) 運動会予備日
- 14日(月) 振替休業日
- 21日(月) 敬老の日
- 22日(火) 秋分の日
- 23日(水) どんぐりひろば 
- 25日(金) 通常保育
- 28日(月) どんぐりひろば 
- 29日(火) 誕生会

※ 25日に予定していました札私幼研究大会は中止となりましたので、年間行事予定の中では休園でしたが、通常保育日とさせていただきます。

9月は運動会に向けての活動が始まります。保育予定など、クラス便りでご確認ください



【 運動会について 】

下記の要領で運動会を実施予定です

- 日時) 令和2年9月12日(土) 13日(日) 予備日
8時50分 ~9時 出席確認 9時10分 入場 12時 終了
- 場所) 盤溪小学校グラウンド *詳細は9月に運動会だよりでお知らせいたします。

< お願い >

毎年、運動会の運営に保護者の方のお手伝いをお願いしております。

- 内容は ・スターター(1名) ・ゴールテープ(2~4名) ・用具(10名)
・園児(12名) ・得点(2名) になります。

※ 2学期にお手伝いの募集をします。お忙しい時期かと思いますがご協力をお願いいたします。

新しい職員のお知らせ

7月16日(木)より主に赤組補助、ひまわりクラス担当として職員が増えましたので紹介いたします。

鈴木 野原(のほら)先生です。保育園で5年間の勤務経験があります。どうぞよろしくお願い致します。

《ひまわりクラスについて》

8・9月の延長保育『ひまわりクラス』の日程をお知らせいたします。
お迎えの時は、スキー場駐車場に車を止めてから園の方にいらしてください。
詳細は「ひまわりクラスだより」をご確認ください。
申し込み用紙の提出は前週の金曜までにお願いいたします。

<8月の実施日> (夏休み中を除く日程です)

20日(木)・21日(金)
24日(月)・25日(火)・26日(水)・27日(木)・28日(金)
31日(月)

<9月の実施日>

1日(火)・2日(水)・3日(木)・4日(金)
7日(月)・8日(火)・9日(水)・10日(木)
15日(火)・16日(水)・17日(木)・18日(金)
23日(水)・24日(木)
28日(月)・29日(火)・30日(水)

